



# کارآموزی - طراحی مبلمان در شرکت مبلمان گونا

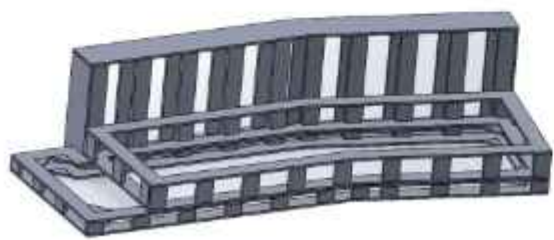
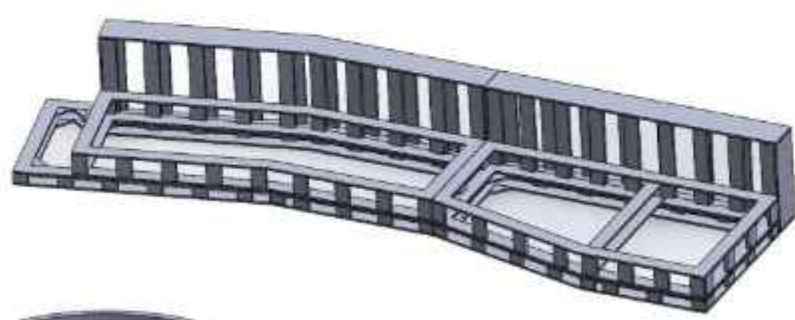
استاد راهنما: دکتر صفار دزفولی - دانشجو: کارین آقا سید حسینی قرا



## شرح فعالیت های انجام شده و نتایج

طراحی به کمک نرم افزار سالید ورکس  
ایده پردازی و طراحی  
تطبيق دادن طرح خام با امکانات و ابزار کارگاه  
ساخت  
ارائه نقشه نهایی طرح شامل ابعاد و متریکال

طراحی استراکچر یک ست مبلمان شامل ۳ مبل  
طراحی استراکچر ۲ عدد پاتختی  
طراحی استراکچر ۲ عدد صندلی راحتی



## کاستی ها/چالش های صنعتی موجود

کمبود ابزارمورد نیاز نسبت به افراد مقرر در کارگاه  
کمبود فضای دستبندی و نگهداریم محصولات در حین تولید در کارگاه  
عدم وجود سیستم سنجش بهره‌ی اعضای کارگاه  
عدم وجود مدیریت کافی برای اعضای کارگاه  
ناتوانی افراد کارگاه در خواندن نقشه صنعتی



## دستاوردها/پیشنهاد ها برای رفع چالش ها

طراحی و ساخت و نصب طبقه بندی های صنعتی  
در کارگاه برای نگهداری ابزار و محصولات در حین ساخت

تعبیه سیستم مدیریتی و سنجش بهره‌ی هر کارگر  
بر اساس هدف های بلند مدت شرکت

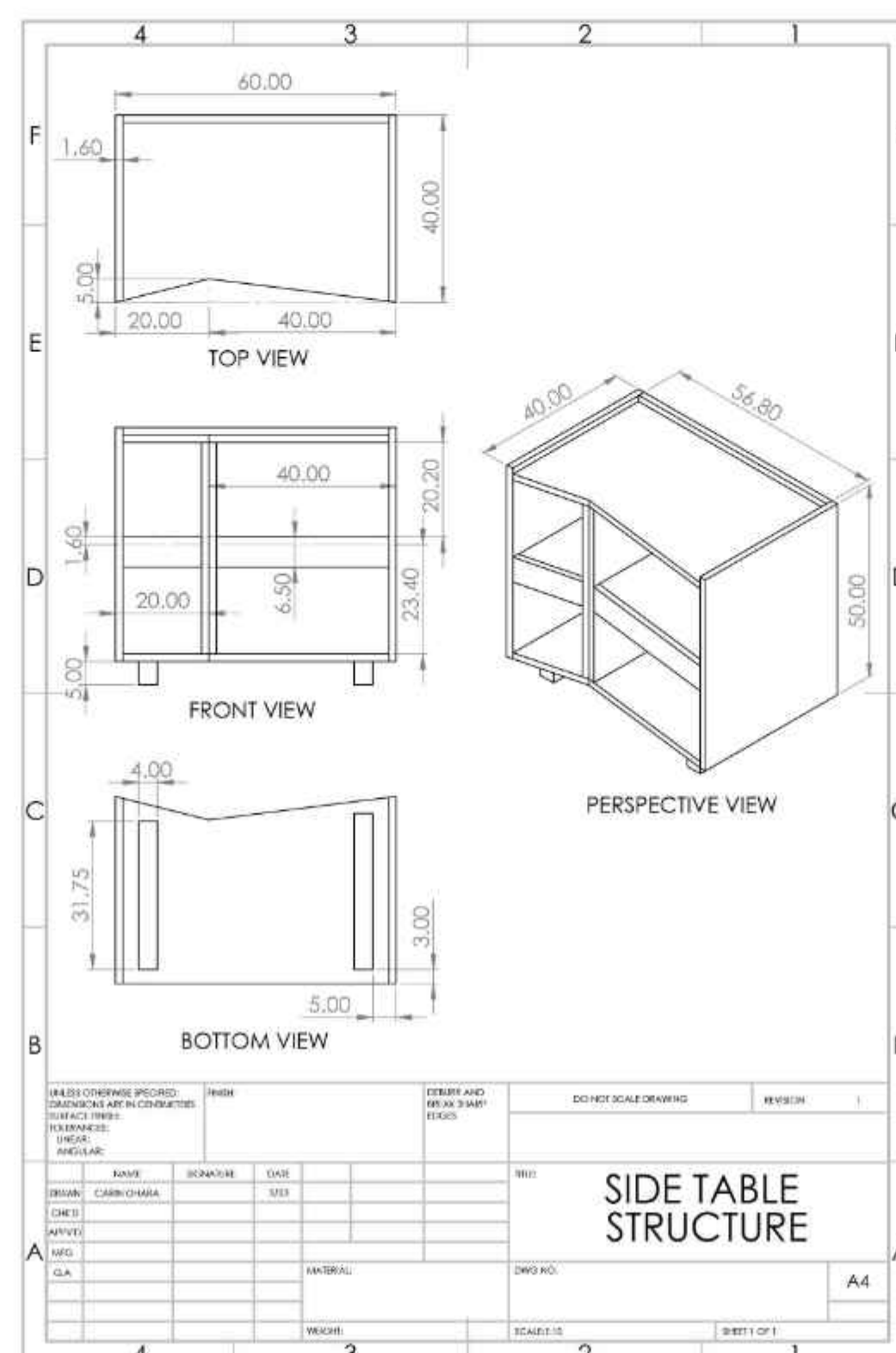
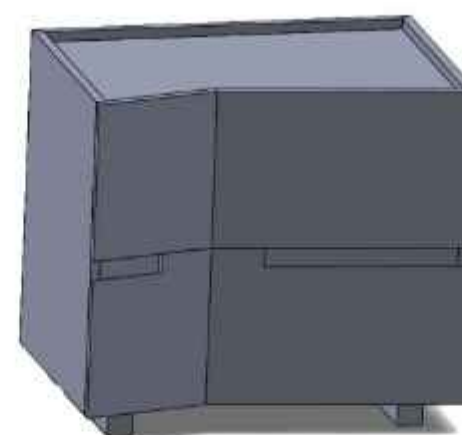
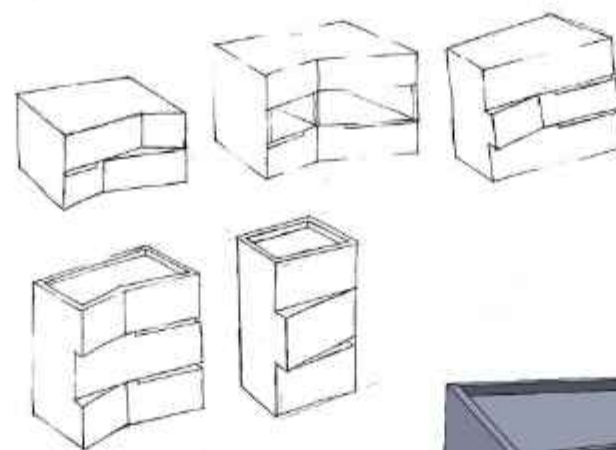
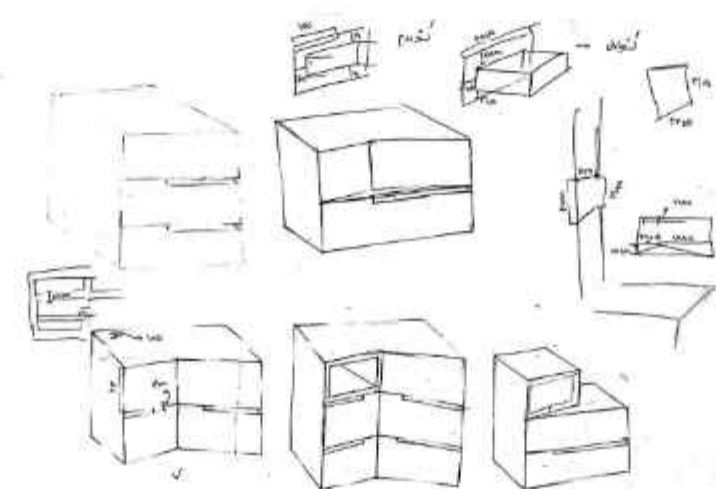
## ویژگی ها/مزایای تولید

فاصله بسیار نزدیک کارگاه های تولید به دفاتر  
طراحی برای ارتباط و دسترسی بهتر کارکنان  
دارای خط تولید نیمه دست ساز  
همکاری افراد مجرب و استاد کار های با تجربه  
استفاده از اتاق رنگ مخصوص طراحی شده برای  
دور نگهداشتن گرد قبار کارگاه از سطوح رنگ



تعدادی از دستگاه های کارگاه

نمونه ای از پاتختی طراحی شده



## خلاصه کارآموزی

فعالیت من در شرکت گونا بیشتر متشکل از طراحی و معرفی ایده های جدید مبلمان به سرپرست طراحی، طراحی سازه درونی مبلمان با استفاده از نرم افزار سالید ورکس، آشنایی با پروسه ساخت، آشنایی با انواع متریکال و ابزار ساخت

این فعالیت ها باعث ارتقای توانایی من در طراحی به کمک نرم افزار، همکاری با گروه های مختلف و اطلاعات درباره دنیای ساخت شد



## معرفی محل کارآموزی

شرکت گونا واقع در شهرک صنعتی بهسازی شامل دفاتر اصلی، کارگاه رنگ، چوب پارچه و... است. بخش مختص به طراحی -محل کارآموزی من- در طبقه بالا قرار دارد. دسترسی به همه کارگاه ها از بخش طراحی بسیار آسان است و فرایند طراحی را



## مراحل فرایند ساخت/تولید

در حله اول، ویژگی ها، محل استفاده و شرایط استفاده مبلمان مورد نظر، طی جلسات متعددی انتخاب میشود، سپس با توجه به اطلاعات اولیه اسکچ هایی زده میشود. پس از مشخص شدن طرح منتخب و گسترش و اصلاح آن طرح با مشورت استاد کار های کارگاه نجاری ابعاد و اتصالات و نحوه

در نرم افزار اجرا میشود. سپس نقشه ها به کارگاه نجاری تحویل داده میشود

